

La nueva Fiebre del Oro comienza ahora ... ¿qué estás esperando?

GPZ7000

El Futuro de la Detección del Oro



ZVT



Super-D

GPSi

Wi-Stream

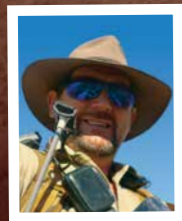
Las Mejores Tecnologías de Detección de Metales en el Mundo



MINELAB

www.minelab.com

¡El futuro de la detección de Oro está aquí!



"¡El detector GPZ 7000 no hace el oro, pero a veces que parece hacerlo!"

Extracto del informe de la prueba Nº2

"Me volví a visitar un lugar muy valioso y antiguo hoy, donde antes yo no podía trabajar en el suelo por el ruido y la inestabilidad. Con el detector GPZ 7000 la diferencia fue asombrosa. El oro comenzó a surgir agradable y estable con un resultado de 30 gramos al final de la sesión. La mayor pepita pesó 12 gramos y yo la encontré en 17 centímetros de profundidad."

Extracto del informe de la prueba Nº1

"Yo he conseguido encontrar un poco de oro decente en profundidad, incluyendo una pepita de 2 ½ onzas en más de 2 ½ pies de profundidad. Un detector GPX 5000 con una bobina Monoloop de 20 pulgadas ni siquiera podía tocarla."

Jonathan Porter, Australia



2 ½ onzas



De Izquierda a Derecha:
1,5, 14, 13 Onzas



15 onzas



"Me resultaba oro en el lado derecho y en el lado izquierdo, como si este lugar nunca había visto un detector antes."

"Yo estaba teniendo un "Momento de Eureka", toda la experiencia fue alucinante. El detector GPZ 7000 estaba trabajando con un poco de magia electrónica. ¡No he encontrado grandes pedazos de oro tan rápidamente en muchos años -1.6 onzas de oro en menos de tres horas! El detector GPZ fue capaz de detectar el oro fino a profundidades muy superiores a lo que uno de los mejores detectores VLF podría alcanzar en este terreno."

"El detector GPZ 7000 está llevando la detección del oro a OTRO NIVEL, y me siento muy afortunado de ser uno de los primeros en ver el poder de este detector. Mi objetivo para el próximo año es pasar el mayor tiempo posible usando este detector en lugares conocidos para la detección del oro."

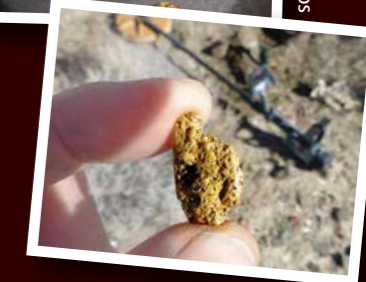
Steve Herschbach, EE.UU.



26,5 gramos



Total de 15,5 gramos



9,4 gramos

RENDIMIENTO EXTREMO

Profundidad Extrema

¿Cuán profundo usted podrá llegar? Bueno, hasta 40%* más profundo que la serie de detectores GPX. Campos de oro muy viejos son nuevos otra vez, gracias a la nueva y revolucionaria tecnología ZVT. ¡Minelab le llevará mucho más profundo de lo que usted ha estado antes!



La Sensibilidad Máxima para el Oro

La increíble sensibilidad del detector GPZ 7000 con la bobina Super-D le dará la ventaja definitiva en el campo. Encuentre el oro que los otros han perdido, encuentre sub-gramos de oro y también las 'pepitas' que han estado por ahí durante mucho tiempo.



Balance de Tierra con Precisión

La mayor parte del oro está enterrado en el suelo mineralizado "difícil" que muchos detectores no pueden hacer frente. El detector GPZ 7000 hace el "balance" con precisión y automáticamente hace el "rastreo" incluso en las condiciones del terreno más severas y con facilidad.



Inmunidad al Ruido Mejorada

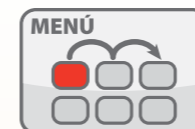
La excepcional inmunidad al ruido del detector GPZ 7000 permitirá que la detección sea muy suave y silenciosa. Con 256 canales para Cancelar el Ruido, el detector GPZ 7000 captará menos ruido atmosférico. ¡Escuche el oro, y no la interferencia del ruido!



MUY VERSÁTIL PARA DETECTAR

Sistema de Menú muy Simplificado

Las Páginas de Menú son fáciles de usar y agrupan las funciones similares juntas de las secciones de Detectar y de Mapa, y todos los ajustes pueden ser accedidos rápidamente. Utilice las Secuencias de la Guía para empezar. ¡No es necesario ser un experto para encontrar el oro!



Libertad de Audio Inalámbrico

Detecte sin los auriculares conectados al detector. Con el Módulo WM 12 Inalámbrico usted tendrá la opción de usar el altavoz integrado, los auriculares suministrados, o sus auriculares favoritos.



Localización por GPS y Mapeo en el PC

Usted podrá ver su ubicación y registrar el oro que usted encuentra mientras usted esté detectando. ¡Con el GPS incorporado usted cubrirá eficientemente más terreno y no irá perder una pepita! Registre sus 'puntos calientes' favoritos y guarde sus datos en el software XChange 2 con el Google Maps.



Bobina Resistente al Agua Hasta 1 m (3 pies)‡

La bobina GPZ 14 es impermeable y sumergible hasta una profundidad de 1 m (3 pies). ¡Usted podrá detectar fácilmente en los ríos y en la costa, sin complicaciones! El diseño del detector GPZ 7000 es resistente a la intemperie y le permite detectar en condiciones lluviosas o húmedas.

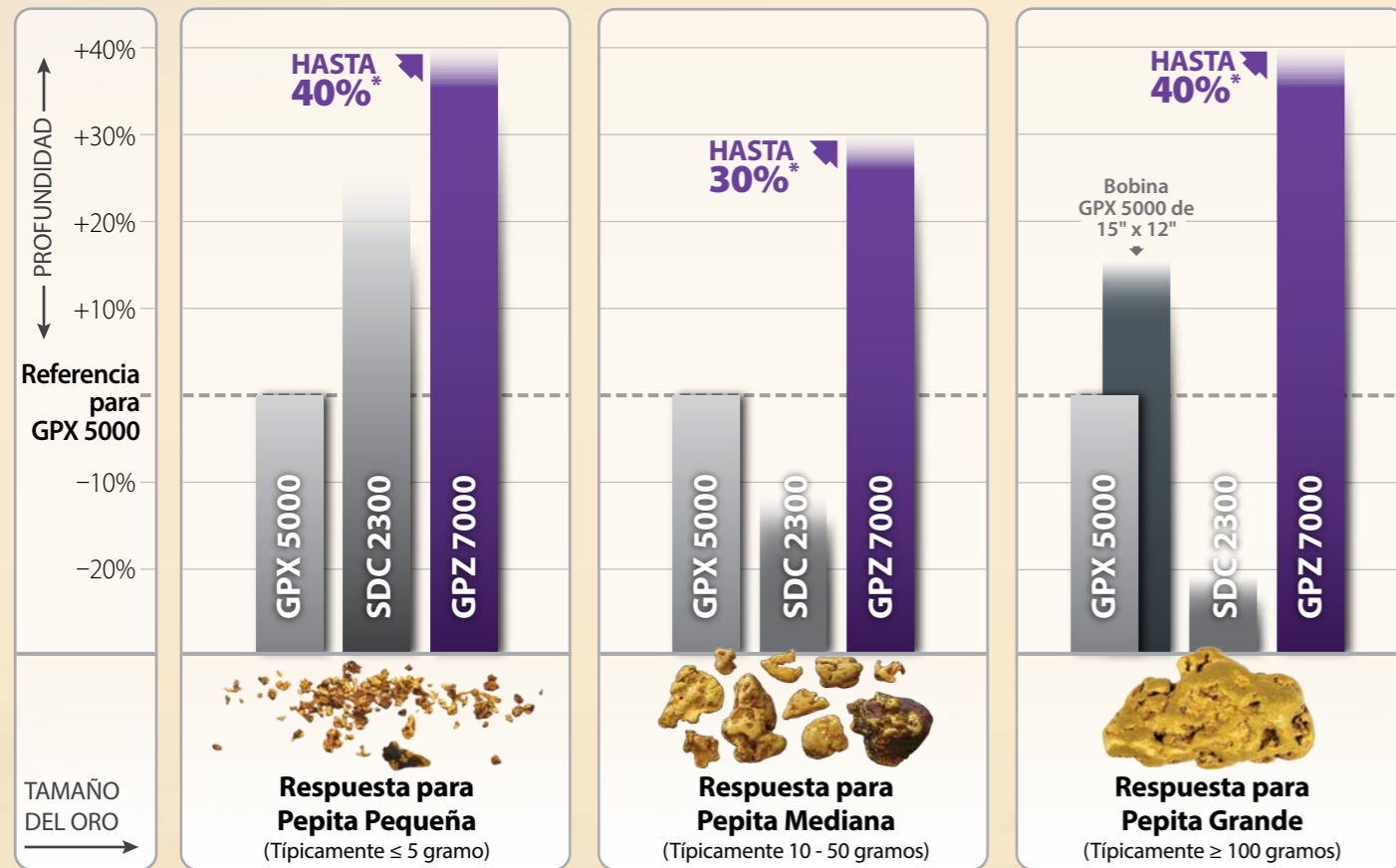


* Cuando se compara con el rendimiento medio del detector GPX 5000 en ambientes típicos. El rendimiento real dependerá de las condiciones predominantes.

‡ El detector GPZ 7000 es resistente a la intemperie solamente. La bobina GPZ 14 es totalmente resistente al agua hasta 1 m (3 pies) de profundidad. El módulo WM 12 no es a prueba de agua o resistente a la intemperie.

MÁXIMA RECUPERACIÓN DE ORO – Comparación de Detector

Con la profundidad extrema y la máxima sensibilidad, el detector GPZ 7000 supera tanto el detector SDC 2300 y el detector GPX 5000.



* Cuando se compara con el rendimiento medio del detector GPX 5000 en ambientes típicos. El rendimiento real dependerá de las condiciones predominantes.

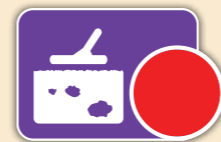
La información que se muestra en este gráfico es una comparación al azar, es a título indicativo, y se basa en los resultados de las mediciones de laboratorio y pruebas de campo realizadas por y para, Minelab, usando un detector GPX 5000 con la bobina Monoloop de 11", un detector SDC 2300 con la bobina Monoloop de 8" y un detector GPZ 7000 con la bobina GPZ 14 Super-D. El rendimiento nominal para el detector GPX 5000 con la bobina Monoloop de 11" se utiliza como línea de base para la comparación de los otros detectores. También se muestra el desempeño del detector GPX 5000 con pepita grande y comparable con una bobina Monoloop mayor de 15" x 12". Tenga en cuenta que un detector GPZ 7000 con una bobina GPZ 14 también superará normalmente un detector GPX 5000 con una bobina mayor para buscar las pepitas pequeñas y medianas.

Por favor, tenga en cuenta que los resultados representados dan una comparación realista y relativa de los tres detectores para las condiciones típicas en Campos de Oro para detectar los rangos de peso de oro que se muestran, pero no representan el rendimiento en todas las condiciones, y no deben considerarse como concluyente.

Minelab no garantiza y ni declara que en realidad se alcanzarán los niveles de rendimiento representados, porque el rendimiento de los tres detectores variará dependiendo de las condiciones predominantes. Los factores relevantes en el desempeño del detector incluyen, pero no se limitan, a la configuración del detector, el tamaño y la configuración de la bobina, el tipo de suelo, los niveles y tipos de mineralización, la interferencia electromagnética, y la forma, el tamaño y la composición de la pepita de oro.

UNA MANERA FÁCIL DE DETECTAR EL ORO – Ajustes Principales para encontrar el oro

Simplemente ajuste el **MODO DE ORO** y **TIPO DE SUELO** de acuerdo con sus condiciones de detección y usted estará listo para detectar.



Modo De Oro



Alto Rendimiento (ajuste predeterminado)

(Por lo general ≤ 0,1 a 50 gramos) Este modo se destaca en la detección de pepitas pequeñas y medianas. También detectará muy bien cuando usted cazar pepitas más grandes. Inicie con este modo muy sensible para la capa superior del suelo.



General

(Normalmente 5 - 50 gramos) Un modo para todo tipo de terreno que buscará pepitas pequeñas y grandes en la misma medida en mayor profundidad, pero sin sacrificar demasiado la sensibilidad. Utilice este modo después de cubrir un lugar en el modo de Alto Rendimiento.



Profundidad Extra

(Típicamente ≥ 50 gramos) Un modo específico para la detección de objetivos muy grandes y profundos. Este modo detecta más profundo que todos los demás modos, y también le llevará a OTRO NIVEL de detección del oro hasta 40%* más profundo que los detectores de la serie GPX.



Tipo de Suelo



Normal

Para suelos que tienen niveles más bajos de mineralización, este modo maximizará las señales de respuesta del objetivo. Si el detector está ruidoso en el suelo, entonces usted cambiará para el modo Difícil. Este es un gran modo para la caza de objetivos en profundidad.



Difícil (ajuste predeterminado)

Campos de oro tienen suelos muy mineralizados. Este modo se encarga de estas condiciones, lo que le permitirá detectar en más lugares con una mínima cantidad de señales falsas que normalmente enmascarar las respuestas de objetivos.



Severo

Algunos lugares tienen niveles extremos de mineralización. Este tipo de suelo, combinado con el modo de oro de Alto Rendimiento, permitirá que usted detecte en condiciones difíciles para la recuperación de oro en áreas previamente indetectables.



LA NAVEGACIÓN A TRAVÉS DE UN MENÚ SIMPLIFICADO

¡Mediante la navegación por la página intuitiva para las funciones de **detección** y de **mapa**, y los iconos que muestran la configuración, usted será un experto inmediatamente! El detector GPZ 7000 es totalmente personalizable y configurable, y tiene muchas funciones fáciles de ajustar.

Una otra innovación es la secuencia de la Guía de Inicio Rápido automática que te lleva paso a paso a través de los ajustes de su detector. Usted sólo tendrá que seguir las instrucciones automáticas que aparecen en pantalla.



Detectar

- Detectar
- Detección Extra
- Configuraciones
- Preferencias
- Botón del Usuario
- Reajustar



Mapa

- Mapa
- Pantalla
- Ver
- GeoStore
- Crear GeoData

LA NUEVA TECNOLOGÍA DE ORO

Un **SALTO CUÁNTICO** en el rendimiento de oro con el avance de la nueva tecnología de Bruce Candy.

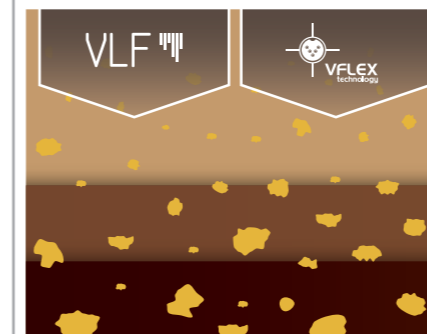
La tecnología ZVT pasa a OTRO NIVEL para todos los dedicados buscadores de oro, proporcionando sustancialmente una profundidad mejorada. Usted no estará más limitado a utilizar los detectores de transmisión de onda sinusoidal continua (VLF), que luchan en terreno mineralizado, o los detectores de transmisión de onda cuadrada (PI), que pueden ser insensibles a la variación de tamaño y de composición del oro.

“Esta nueva y revolucionaria tecnología ZVT es superior a los detectores GPX para detectar pepitas grandes y profundas Y también para buscar el oro a cualquier profundidad. El detector GPZ 7000 abrirá los campos de oro de nuevo.”

-Bruce Candy, Inventor del Detector GPZ

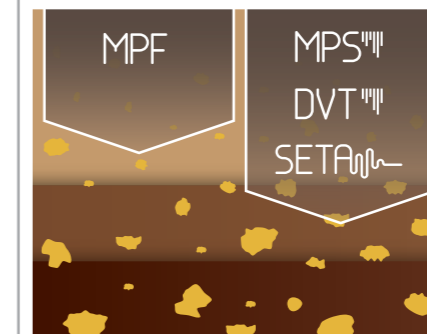
Onda Continua (CW - VLF)

Las frecuencias altas son más sensibles al oro pequeño



Inducción de Pulso (PI)

Alta potencia para detectar profundo en terreno mineralizado



Transmisión de Voltaje Cero (ZVT)

Mayor frecuencia y mayor potencia para profundidad máxima y aumento en la sensibilidad



ZVT ZVT (Transmisión de Voltaje Cero) crea campos magnéticos de polaridad opuesta y constante de alta potencia, lo que aumenta la sensibilidad para el oro. Esta innovadora tecnología detecta las pepitas de oro en profundidades extremas.

Super-D La bobina inteligente Super-D consiste en un devanado de transmisión central y de dos devanados de recepción externa. Esta configuración reduce considerablemente la interferencia de los suelos magnéticos, lo que reduce el ruido del suelo.

GPSi GPSi utiliza el motor de GPS u-blox para integrar los datos de ubicación y de tiempo con la configuración del detector. Esto crea archivos de WayPoint, FindPoint y GeoHunt para usar con el software XChange 2.

Wi-Stream Wi-Stream utiliza la transmisión de audio digital de baja potencia para que el retardo del tiempo de audio no sea perceptible (<10 ms). Esto proporciona la confiabilidad y la máxima calidad del sonido.

MAPEO POR GPS INTEGRADO

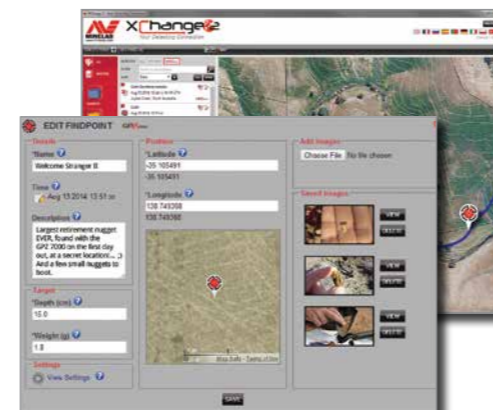
Con una función de GPS y la aplicación XChange 2 para PC, ahora usted podrá asignar el oro que usted ha encontrado. ¡Usted no perderá nada!

Con la pantalla del Mapa usted podrá navegar a una ubicación específica, ver un GeoTrail de dónde usted ha estado, guardar WayPoints (puntos de interés), y FindPoints (hallazgos de oro).

Usted también podrá grabar la profundidad y el peso del oro que usted ha encontrado en el campo. No hay más la necesidad de usted llevar un GPS y un ordenador portátil - todo se puede guardar como un GeoHunt en el detector. Cuando usted llegue en su casa, usted podrá cargar sus datos y lo mostrará en Google Maps

XChange 2

Your Detecting Connection



OPCIONES DE AUDIO

Oiga las señales débiles de oro con más claridad, con el audio inalámbrico.

El módulo WM 12 inalámbrico ofrece varias opciones para la máxima versatilidad:

- Altavoz incorporado (completamente inalámbrico)
- Auriculares KOSS (para bloquear el ruido externo)
- Sus propios auriculares (el sonido que usted esté familiarizado)
- Dos WM 12s† (para el sonido envolvente)
- Múltiples WM 12s† (para sesiones de formación de grupos)



† WM 12s adicionales están disponibles como accesorios y se pueden comprar por separado.

PRO-SWING 45

Lightweight Detecting Harness

¡Haga su movimiento de detección más ligero y detecte por más tiempo!††

- 8 Puntos de Ajuste
- 8 Puntos de Fijación
- Capacidad para el lado izquierdo y el lado Derecho



†† PRO-SWING 45 y los accesorios están incluidos.



Nosotros Cambiamos la Suerte de las Personas



Funciones de Detectar

Modos de Detección	Modos de Oro - Alto Rendimiento, General, Profundidad Extra Tipos de Suelo - Normal, Difícil, Severo
Canal de Cancelación del Ruido	Automático y Manual (256 canales)
Sensibilidad	Nivel (1-20)
Volumen	Alcance (1-20) Límite (1-20)
Nivel del Umbral	Nivel (1-50) Tono (1-100)
Suavizar el Audio	Apagado, Bajo, Alto
Balance de Tierra	Automático y Manual (Botón del gatillo para Quick-Trak)

Funciones de Mapa

Coordenadas de GPS	DMS (grados, minutos y segundos), DM (grados, minutos)
Niveles de Zoom	10x10, 20x20, 100x100 (metros / yardas por célula)
GeoStore	100 FindPoints, 100 WayPoints, 10 GeoHunts
GPS Engine	u-blox Neo-7 (56 canales, SBAS: WAAS, EGNOS, MSAS)

Especificaciones Físicas

Bobina (GPZ 14)	14" x 13" Super-D Configuración con tapa protectora de la bobina (A prueba de agua hasta 1 m/3 ft)
Batería	Li-Ion Recargable (7.2V DC, 72Wh)
Salida de Audio	6.3mm (1/4") la toma no es impermeable, transmisión de señal inalámbrica Wi-Stream
Auriculares	KOSS UR 30 100 ohm con conector de 6,3 mm (1/4") (no es impermeable)
Audio Inalámbrico	Módulo WM 12 (14 canales) Conecte uno o más módulos WM 12
Pantalla	LCD a todo color (320 x 240 píxeles)
Peso del Detector	3,32 kg (7,32 lb) (Incluyendo la bobina GPZ 14, la tapa protectora y la batería de 72Wh)
Longitud del Detector	Extended: 1170 mm (46.1") Laid flat, packed position: 1304 mm (51.3") Extendido: 1526 mm (60.1") Posición plana, posición de embalaje: 1651 mm (65,0")
Chaleco	PRO-SWING 45 con Soporte en forma de "J" adicional, travesaño del chaleco y la Guía de Brazo GA 10

Otros

Tecnologías Principales	ZVT, Super-D, GPSi, Wi-Stream, W8
Conexión al PC	Interfaz de USB para el software XChange 2 para PC
XChange 2	Software suministrado en el CD (compatible con Windows XP, Vista, 7, 8)
Actualizaciones del Software	GPZ 7000 y WM 12 actualizables a través del software XChange 2 (con conexión a Internet)
Menú del Detector	Páginas para Navegación (6 páginas de Detectar, 5 páginas de Mapa) con las secuencias de Guía integradas
Idiomas de la Interfaz del Usuario	English Español Portugués Français Русский العربية
Manuales y Guías	Guía de Introducción y Guías de Campo Manual de Instrucciones (en CD), Manual del software XChange 2 (en CD)



Compre Genuino – Pare con las Falsificaciones

Producto compatible con el Programa de Verificación de Minelab.
Para obtener más información, visite www.minelab.com.

* Cuando se compara con el rendimiento medio del detector GPX 5000 en ambientes típicos. El rendimiento real dependerá de las condiciones predominantes.

Minelab®, GPZ 7000®, ZVT™, Super-D™, Wi-Stream™, GPSi™, FindPoint®, GeoHunt™, GeoTrail™, XChange Your Detecting Connection™, PRO-SWING 45®, W8™ son marcas comerciales de Minelab Electronics Pty. Ltd. Google Maps es una marca comercial de Google Inc., u-blox es una marca comercial de u-blox Holding AG.

Información sobre el producto se corrigen en el momento de la impresión. Minelab se reserva el derecho de introducir cambios en cualquier momento.

4907-0797-1

Minelab Electronics Pty. Ltd.

(China, Asia & Subcontinente Indio)

118 Hayward Ave, Torrensville
Adelaide, South Australia 5031

Australia

Tel: +61 (0) 8 8238 0888

Email: minelab@minelab.com.au

Minelab International Ltd.

(África, Oriente Medio, Europa & Rusia)

Unit 207, Harbour Point Business Park Little
Island, Co. Cork

Irlanda

Tel: +353 (0) 21 423 2352

Email: minelab@minelab.ie

Minelab Americas Inc.

(México, América Central & América del Sur)

1938 University Lane, Ste. A
Lisle, IL, 60532

EE.UU.

Tel: +1 888 949 6522

Email: info@minelabamericas.com

Minelab MEA General Trading LLC

(Oriente Medio & África)

Unit S-1, Humaid Sultan Building, Al Murar
Deira, Dubai

EAU

Tel: +971 4 2549995

Email: minelab@minelab.ae